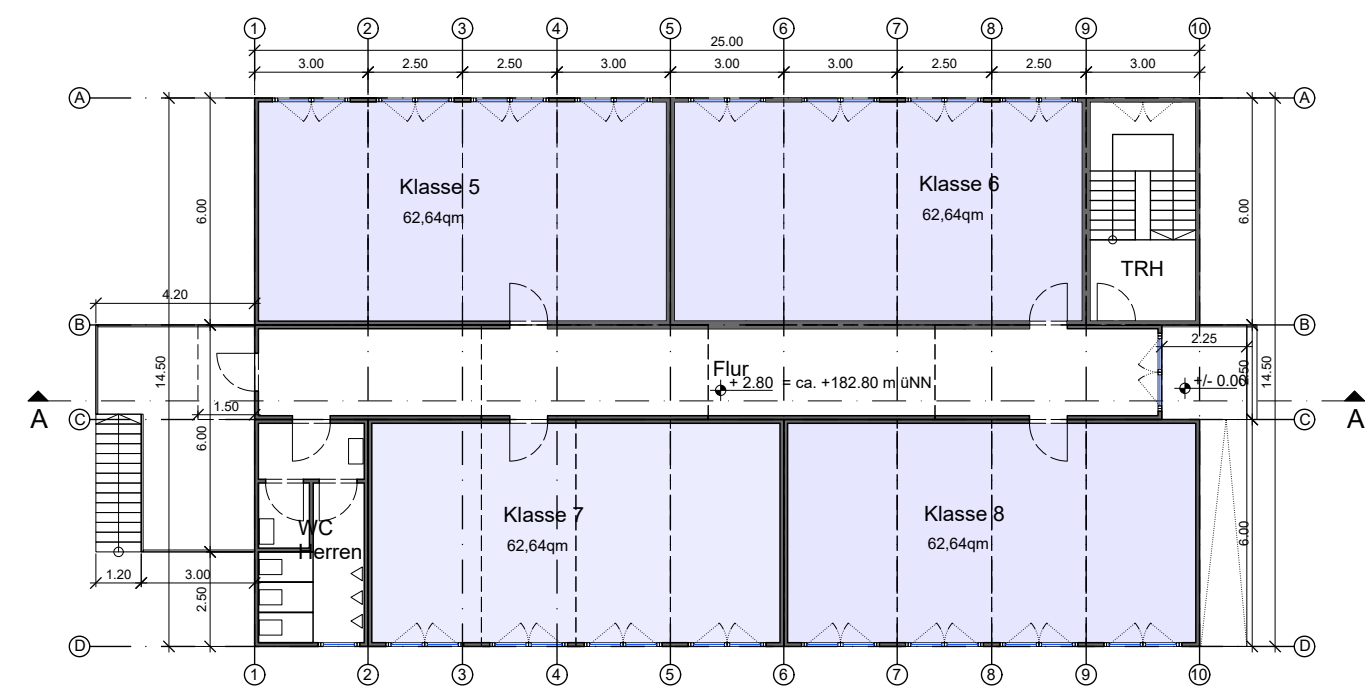
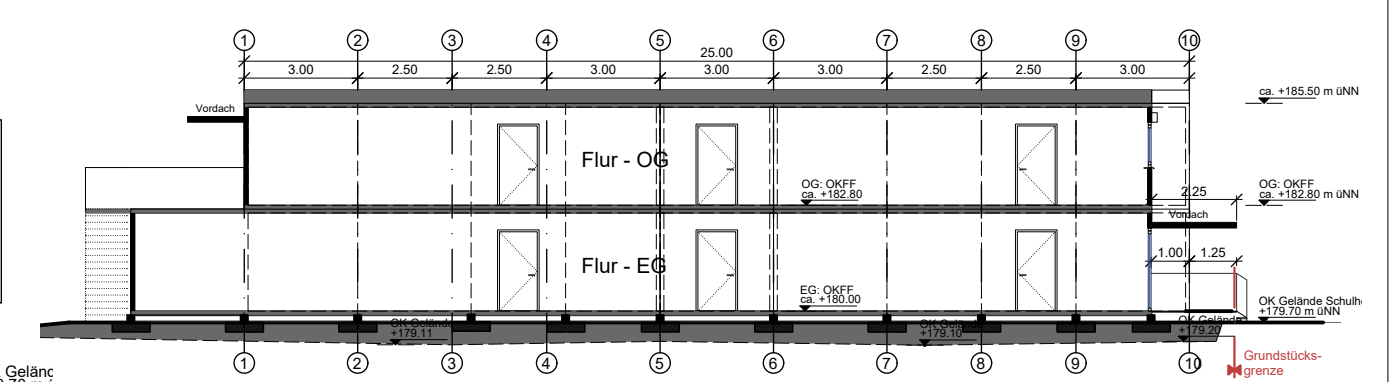


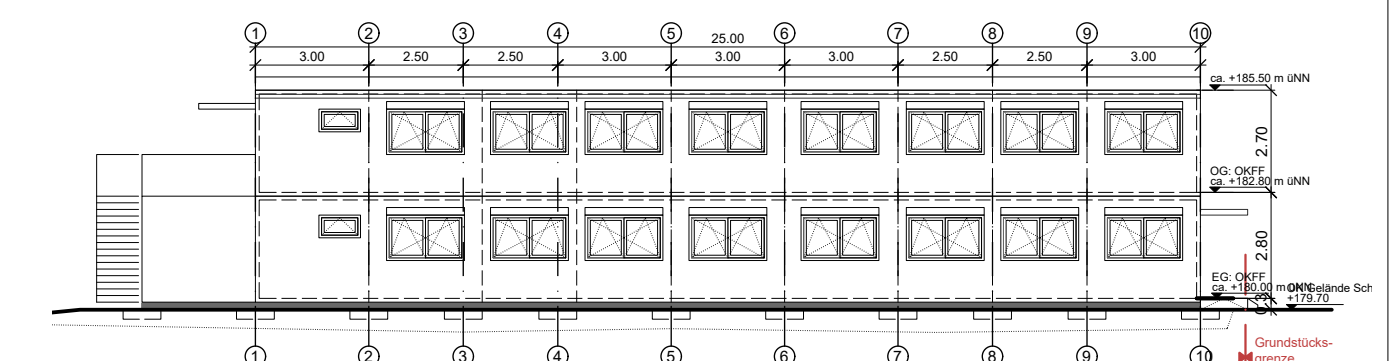
Grundriss Erdgeschoss | M 1:200



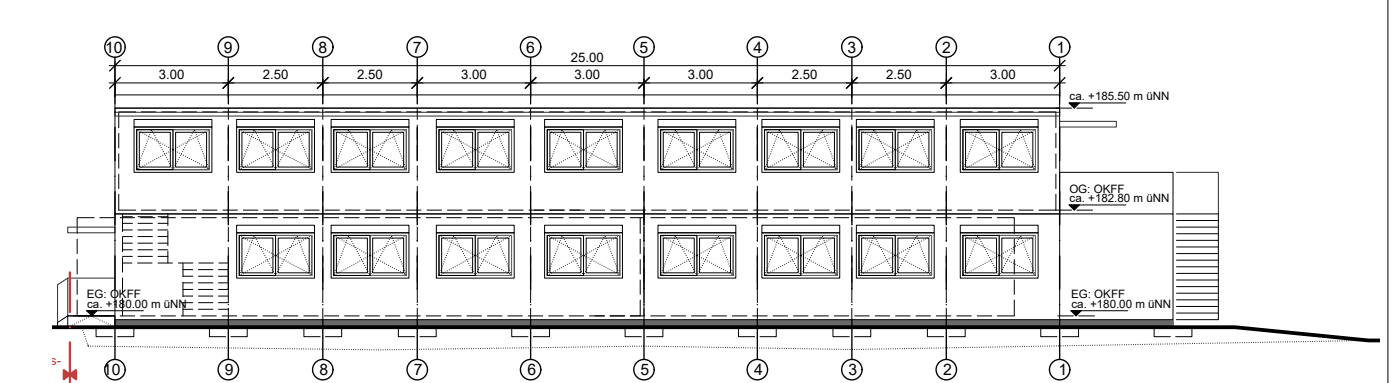
Grundriss Obergeschoss | M 1:200



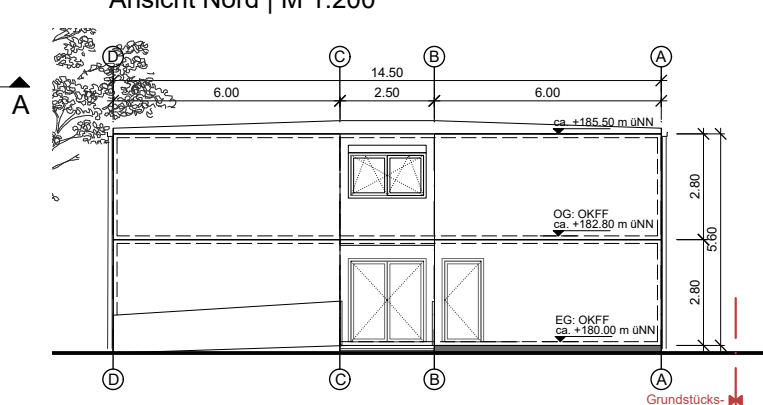
Schnitt A | M 1:200



Ansicht Süd | M 1:200



Ansicht Nord | M 1:200



Ansicht Ost | M 1:200

**Kupferstadt Stolberg (Rhld.)**

DEZ III/ A65.1 - Hochbau

I.A. Nikolas U. Torscheit

Abteilungsleitung

BAUHERR / PROJEKTSTEUERUNG

DEZ III/ A65.1 - Hochbau

I.A. Nikolas U. Torscheit

Abteilungsleitung

ENTWURFSVERFASSER / ARCHITEKT

**Ritzfeld Gymnasium**

Bauvorhaben

Vorentwurfsplanung		Erweiterung	
Phase		Baubabschnitt	
Containeranlage		Index	
8 Klassenräume inkl. Sanitäreinheiten		A	
1:200	A3	24.03.2026	TOR
Maßstab	Planformat	erstellt am	von

± 0.00 m entspricht = + 180.00 m ü.NN

Höhenkote

Diese Zeichnung ist geistiges Eigentum der Kupferstadt Stolberg. Jede Vervielfältigung, Verwertung oder Weitergabe an dritte Personen ist ohne unser Einverständnis untersagt.

hxb = 297x420mm